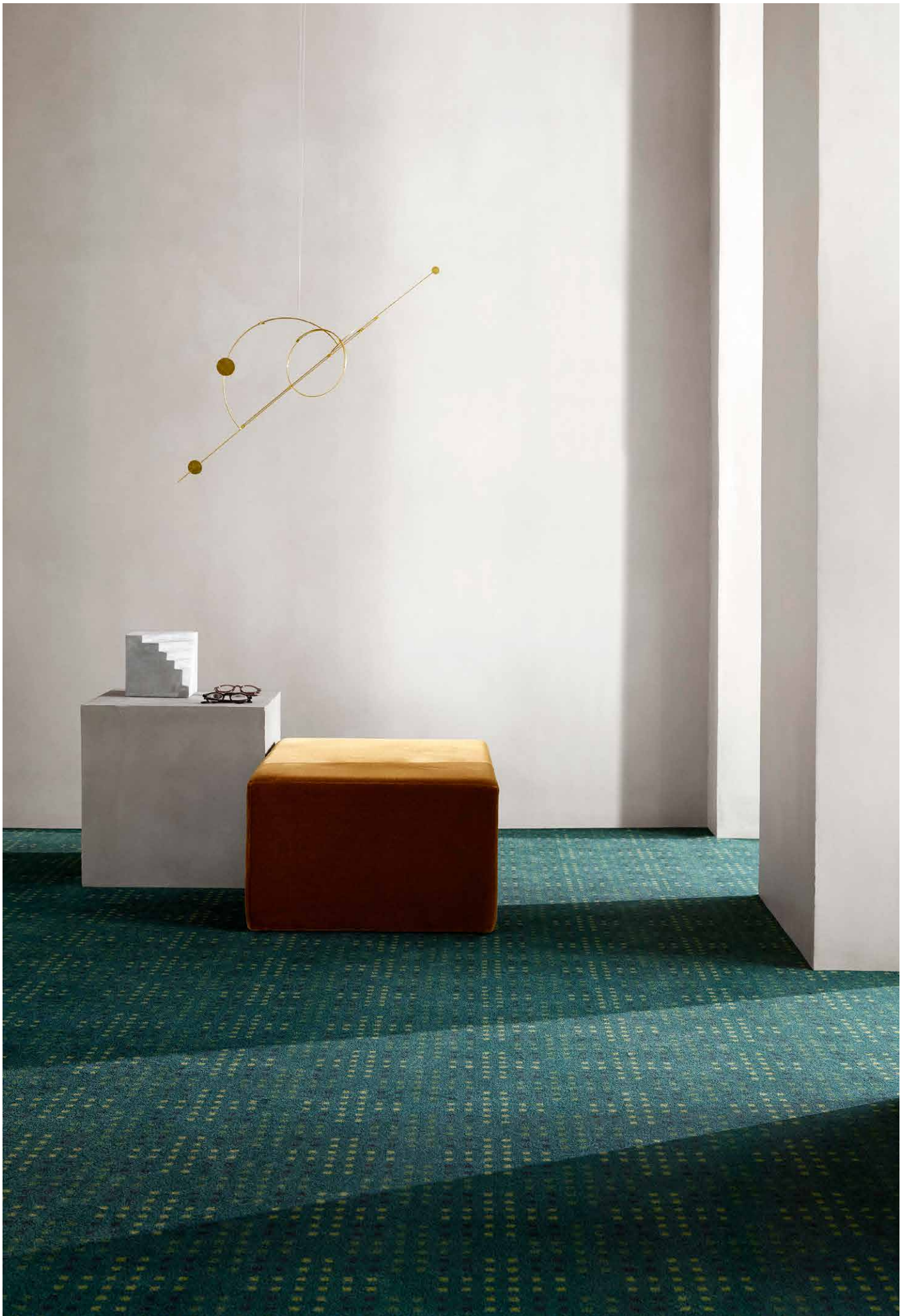


BREEAM-NOR  
HIGHLINE WT



## ERKLÆRING FOR EGE CARPETS HIGHLINE WT PRODUKTER

Vi erklærer herved at teppekategorien Highline WT med "nylon luv, latekslim og tekstilbakside", som dækker følgende produkter

- Highline 630 WT
- Highline 750 WT
- Highline 910 WT
- Highline 1100 WT
- Highline Carré WT
- Highline Loop WT

er i overensstemmelse med kravene i BREEAM-NOR ver. 6.0 som beskrevet detaljert nedenfor.

Ege Carpets A/S



Camilla Aalbæk Jacobsen  
CSR Manager

# HEA 02 INNELUFTKVALITET

## **Formål**

Anerkjenne og oppfordre til et sunt innemiljø ved å spesifisere og installere hensiktsmessig ventilasjon og bruke utstyr og materialer med lave emisjoner til innemiljø.

## **Krav i HEA 02 (tepperelevante kriterier)**

Emisjoner fra byggeprodukter – opptil 2 poeng

1 poeng:

Kriterie 4: Tre av de fem produkttypene angitt i tabell Hea 02-01 ligger innenfor angitte utslippsgrenser, testkrav og eventuelle tilleggskrav.

2 poeng:

Kriterie 5: Alle de angitte produkttypene i tabell Hea 02-01 ligger innenfor angitte utslippsgrenser, testkrav og eventuelle tilleggskrav.

**Mønstergyldig nivå: minimere emisjoner fra byggeprodukter – 1 poeng**

Kriterie 12: Tre av fem av de angitte produkttypene ligger innenfor angitte utslippsgrenser, testkrav og eventuelle tilleggskrav i tabell Hea 02-02.

## **Ege Carpets ytelse**

Indoor Air Comfort Gold Certificate Group 3. Sertifikat No.: IACG-28-01-03-2021. Godkendt som dokumentasjon for kriterierne 4, 5 og 12

Testlaboratorium: Eurofins Product Testing A/S.

Sertifikat kan lastes ned fra [www.egecarpets.com](http://www.egecarpets.com)

# HEA 05 LYDFORHOLD

## Formål

Sikre at bygget gir et hensiktsmessig akustisk miljø som er behagelig for byggets brukere.

## Krav i HEA 05 (tepperelevante kriterier)

Krav til lydklasse – opptil 4 poeng

Kriterie 2: Alle relevante områder i bygget skal overholde kravene til tilfredsstillende lydforhold iht. tabell Hea 05-01:

LYDKLASSE I NS 8175:2019	POENG		
	C	C og B*	B
KATEGORI 1: NÆRINGSBYGG OG UTDANNING	1	2	3
KATEGORI 2: BOLIGER, INKLUDERT OMSORGSBOLIGER, OVERNATTINGSSTEDER OG LIGNENDE	2	3	4

\* C og B kategori 1: tilleggspoeng kan oppnås for prosjekter i lydklasse C som oppnår klasse B for luftlydisolasjon.

\* C og B kategori 2: tilleggspoeng kan oppnås for prosjekter i lydklasse C som oppnår klasse B for luftlydisolasjon og trinnlydisolasjon.

## Ege Carpets ytelse

Produktene vil støtte den akustiske ytelsen i bygninger.

- Lydabsorpsjonskoeffisienten ( $\alpha_w$ ) i våre produkter ligger innenfor området 0,15-0,40
- Verdierne for trinnlysdempning ligger innenfor 15dB – 45dB

Testrapporter kan lastes ned fra [www.egecarpets.com](http://www.egecarpets.com)

# MAT 01

## BÆREKRAFTIGE MATERIALEVALG – LCA OG KLIMAGASSBEREGNINGER

### Formål

Anerkjenne og oppfordre til bruk av byggematerialer med lav miljø- og klimapåvirkning gjennom hele byggets livsløp.

### Krav i MAT 01 (tepperelevante kriterier)

Reduksjon av klimagassutslipp – opptil 3 poeng

Kriterie 3: Prosjektet beregner klimagassutslipp fra materialer som prosjektet tilfører bygget iht. NS 3720:2018. Poeng tildeles i henhold til prosentvis reduksjon av klimagassutslipp (se tabell Mat 01-01 nedenfor) fra tilførte byggematerialer sammenlignet med referanseverdien.

PROSENTVIS REDUKSJON AV KLIMAGASSUTSLIPP	POENG
20%	1
30%	2
40%	3

Mønstergyldig nivå: 60 % reduksjon av klimagassutslipp – 1 poeng

Kriterie 4: Prosjektet beregner klimagassutslipp fra materialer som prosjektet tilfører bygget iht. NS 3720:2018. Klimagassutslippene fra materialbruk i bygget reduseres med 60 % sammenlignet med referanseverdien.

### Ege Carpets ytelse

Ege Carpets tilbyr flere tepper med lave klimagassutslipp, og vi jobber hele tiden med å redusere teppenes CO<sub>2</sub>-avtrykk enda mer. Les om vårt klimahandlinger i vår CSR-rapport, som kan lastes ned fra [www.egecarpets.com](http://www.egecarpets.com).

# MAT 02

## BÆREKRAFTIGE MATERIALEVALG – PRODUKTKRAV

### Formål

Oppmuntre til at det foreligger robuste og sammenlignbare data om byggevarers miljøpåvirkning ved hjelp av miljødeklarasjoner, samt anerkjenne og oppfordre til bruk av bygningsprodukter med lav miljøpåvirkning gjennom hele byggets livsløp.

### Krav i MAT 02 (tepperelevante kriterier)

**Minstekrav: fravær av miljøgifter (ingen poeng)**

Kriterie 1: Prosjektet skal ha en komplett oversikt over alle bygningsprodukter som benyttes i prosjektet. Prosjektledelsen skal sikre rutiner for oppfølging og holde oversikten oppdatert i takt med innkjøp for å sikre fravær av miljøgifter i bygget.

### EPD for bygningsprodukter (1 poeng)

Kriterie 2: Miljødeklarasjoner (EPD), utarbeidet og verifisert i henhold til beskrivelse i metodekapittelet, er innhentet for minst 15 forskjellige bygningsprodukter fra produktgruppene i tabell Mat 02-01.

### Ytelseskrav til bygningsprodukter (opptil 2 poeng)

Kriterie 3(4): Minst 10 (for 2 poeng: 15) produkter fra produktgruppene i Tabell Mat 02-01 tilfredsstiller kriteriene i ECOproduct-metode 5.2 for å oppnå minst fire «grønne», der ett av dem er for området Global oppvarming. De øvrige «hvite» skal være for alle seks miljøindikatorne og/eller tilfredsstiller kriteriene for EU-Ecolabel / miljømerket Svanen for sin produktgruppe.

### Ege Carpets ytelse

Produkterne dekkes av en miljøproduktklæring (EPD) iht. ISO 14025 og EN15804. Erklæringen kan lastes ned fra [www.egecarpets.com](http://www.egecarpets.com)

Produkterne er vurdert etter ECOproduct-metode 5.2 med "grønn" farge for miljøindikatoren helse og miljøfarlige stoffer (kriterie 1). Certifikatet kan lastes ned fra ECOproduct web siden.

## Materialer

# MAT 03 ANSVARLIG INNKJØP AV MATERIALER

### Formål

Fremme valg av materialer med lavere negativ miljømessig, økonomisk og sosial påvirkning gjennom hele forsyningskjeden, inkludert utvinning, bearbeiding og produksjon.

### Krav i MAT 03 (tepperelevante kriterier)

Ansvarlig innkjøp av relevante materialer – opptil 2 poeng

Kriterie 3: Bruk Mat 03-kalkulatoren for å bestemme antall områdepoeng oppnådd for relevante materialer som er innkjøpt på en ansvarlig måte. Poeng tildeles etter antall oppnådde områdepoeng, som angitt i Mat 03-01.

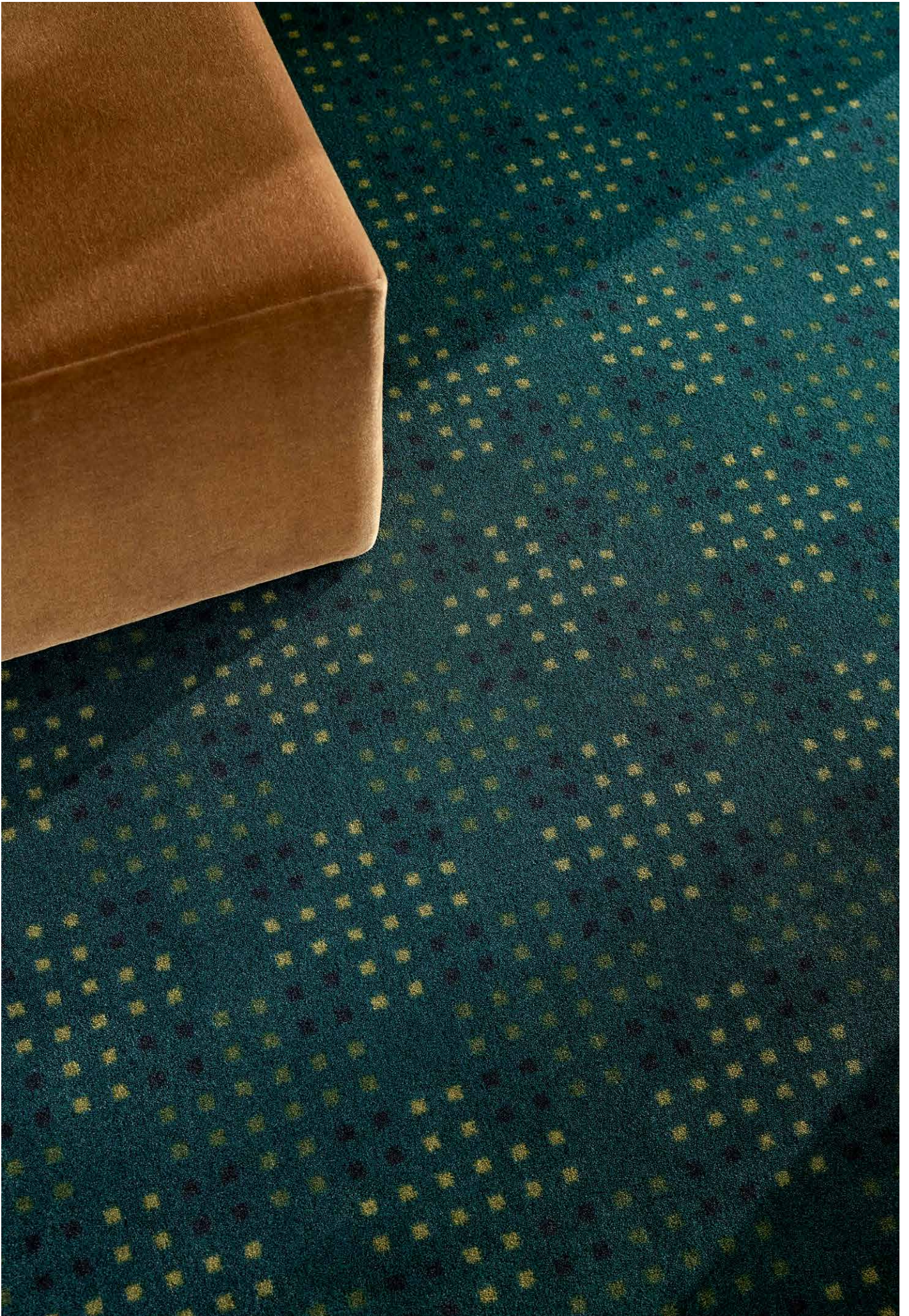
### Ege Carpets ytelse

Det hevde produkt er i sin helhet produsert av Ege Carpets A/S, sertifisert iht.

- ISO 9001
- ISO 14001
- ISO 45001
- DS 49001

Produkterne har gjenvunnet innhold. Innholdet er 3-46% av den totale vekten. Det eksakte innhold for det aktuelle produktet kan finnes på [www.egecarpets.com](http://www.egecarpets.com)





# WST 01

## RESSURSHÅNDTERING PÅ BYGGEPLASS

### Formål

Å redusere mengden byggavfall ved å prosjektere og legge til rette for ombruk, gjenvinning og best praksis håndtering av ressurser og avfall på byggeplassen.

### Krav i WST 01 (tepperelevante kriterier)

#### Ressursstyringsplan –1 poeng

Kriterie 1: Det skal utarbeides en ressursstyringsplan senest i steg 3, som omfatter prosjektering og håndtering av byggavfall, riveavfall og gravemasser. Dersom det finnes eksisterende konstruksjoner på utbyggingsområdet, skal ressursstyringsplanen utarbeides i sammenheng med ombrukskartleggingsrapporten fra emnet Mat 06 Materialeffektivitet og ombruk. Ressursstyringsplanen skal som et minimum inneholde:

- a. Prosjekterte løsninger og metoder som reduserer mengden byggavfall
- b. Mål for sorteringsgrad av byggavfall, inkludert riveavfall dersom relevant, jf. kriterium 4 nedenfor. Videre skal de aktuelle avfallsfraksjonene beskrives med tilhørende nedstrømsløsninger. Minst to av avfallsgruppene EPS, XPS, glassull og steinull skal utsorteres
- c. Mål for maksimale mengder av byggavfall, og riveavfall dersom relevant, generert på utbyggingsområdet, målt i kg avfall per m<sup>2</sup> (BRA)
- d. Prosjektert mengdeuttak av gravemasser (m<sup>3</sup>), både forurensede og ikke-forurensede masser, og planlagt håndtering av disse massene

Kriterie 2: Prosjektet skal videre detaljere mål satt i ressursstyringsplanen og sikre gjennomføring ved å:

- a. gjøre rede for hvordan ressursutnyttelse i byggefase er planlagt gjennomført
- b. utnevne en person i prosjektet med ansvar for å følge opp gjennomføring av planen. Der det er aktuelt må det sikres overføring fra prosjekteringsgruppen til entreprenør
- c. etablere rutiner for ombruk (se Definisjoner), sortering og materialgjenvinning (se Definisjoner) av byggavfall i definerte avfallsfraksjoner på utbyggingsområdet
- d. måle mengden avfall som genereres på utbyggingsområdet, og jevnlig gå gjennom resultatene med de relevante aktørene i prosjektet for å sikre at mål satt for avfallsmengder i prosjektet blir nådd

#### **Avfallsmengder – opptil 2 poeng**

Kriterie 3: Oppfylle nivåene i Tabell Wst 01-01 for byggavfall, unntatt rive- og graveavfall.

#### **Avfallssortering, ombruk og materialgjenvinning – opptil 2 poeng**

Kriterie 4: En vektprosent av byggavfallet, og riveavfall dersom relevant, sorteres i separate avfallsgrupper på utbyggingsområdet, i henhold til avfallsstrømmene som genereres i prosjektet og er klargjort for ombruk eller materialgjenvinning

#### **Ege Carpets Ytelse**

Ege Carpets kan bidra til gjennomføring av en plan for avfallshåndtering, herunder avfallsreduksjon og/eller materialgjenvinning gjennom returtakning og ettefølgende gjenvinning/forbrenning av tepper.

